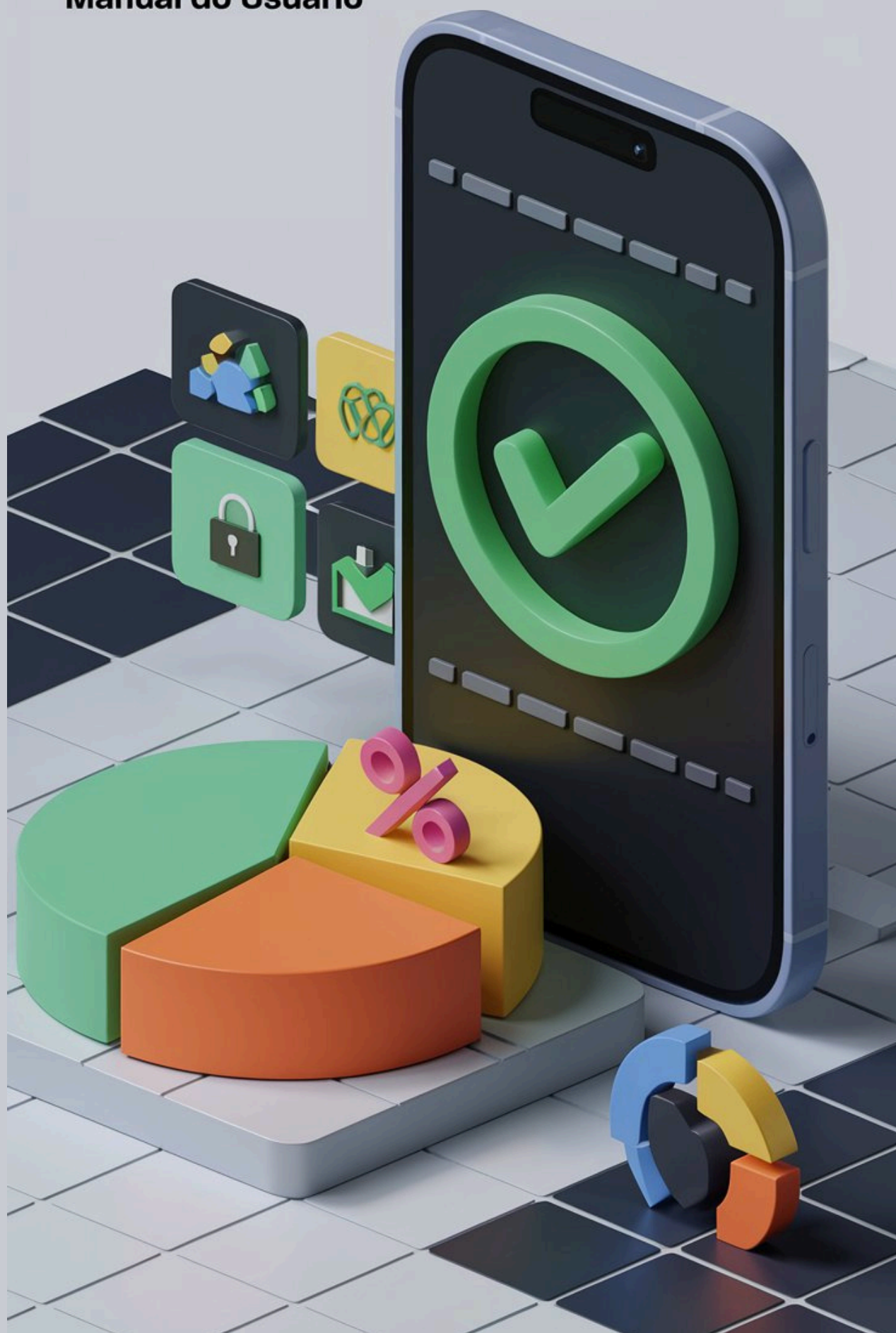


Aplicativo Checklist LGPD: Manual do Usuário



Aplicativo Checklist LGPD

Manual do Usuário

13 de abril de 2025

Sumário

1	Aplicativo Checklist LGPD	4
1.1	Introdução	4
1.2	Objetivo do Aplicativo	4
1.3	Quem são os usuários-alvo?	5
1.4	Como o aplicativo auxilia no dia a dia?	5
2	Plataformas e Disponibilidade	6
2.1	Acesso ao Aplicativo	6
2.2	Versão Mobile Android (Futuro)	6
2.3	Como acessar o Checklist LGPD?	6
2.4	Principais Funcionalidades	7
2.5	Diferenciais do Checklist LGPD	7
3	Descrição Detalhada das Telas e procedimentos	9
3.1	Etapas do Cadastro (Tela 01)	9
3.2	Termos de Consentimento e Uso (Tela 02)	10
3.3	Cadastro da Empresa (Tela 03)	11
3.4	Tela de Login (Tela 04)	13
3.5	Tela Inicial (Home Page) (Tela 05)	14
3.6	Checklist Medidas de Segurança (Tela 06)	15
3.7	Tela de Medidas de Segurança (Tela 07)	16
3.8	Tela de Detalhe Medidas de Segurança (Tela 08)	18
3.9	Tela de Gráficos de Status (Tela 09)	19
3.10	Tela de Gráfico de Medidas de Segurança (Tela 10)	21
3.11	Tela de Menu Inicial de Inteligência Artificial (Tela 11)	22
3.12	Tela de Inteligência Artificial Medidas de Segurança Chatbot (Tela 12)	23
3.13	Tela de Avaliação da Segurança da Informação Análise do Checklist da Empresa por Inteligência Artificial (tela 13)	25
3.14	Tela de Perfil da Empresa (Tela 14)	26
4	Orientações Finais	28
4.1	Erros Comuns e Como Resolver	28
4.2	Integração com o Livro	28
4.2.1	Como utilizar o QR-code:	28

4.3 Perguntas Frequentes (FAQ)	29
4.4 Conclusão	29

1 Aplicativo Checklist LGPD

Bem-vindo ao Manual do Usuário do Aplicativo Checklist LGPD!

Este manual foi criado para guiá-lo(a) na utilização do aplicativo Checklist LGPD, que foi desenvolvido para auxiliar pequenas empresas, profissionais liberais e estudantes a entenderem e aplicarem os requisitos da Lei Geral de Proteção de Dados (LGPD), com foco especial em segurança da informação. Baseado nas diretrizes oficiais da Autoridade Nacional de Proteção de Dados (ANPD), o Checklist LGPD transforma conceitos complexos em uma ferramenta prática e acessível.

1.1 Introdução

Em um mundo cada vez mais digital e regulamentado, a Lei Geral de Proteção de Dados (LGPD) se tornou um marco fundamental para empresas de todos os portes. Adequar-se a ela não é apenas uma obrigação legal, mas também uma demonstração de respeito aos seus clientes e um diferencial competitivo no mercado.

O aplicativo Checklist LGPD surge como um aliado estratégico nesse processo. Com uma interface amigável e recursos inteligentes, ele simplifica a jornada de adequação, transformando a complexidade em passos práticos e compreensíveis. Este manual é o seu guia completo para aproveitar ao máximo todos os benefícios do Checklist LGPD. Você aprenderá a utilizar todas as funcionalidades do aplicativo, desde o cadastro inicial até a análise inteligente do seu nível de maturidade. Preparamos cada seção com atenção aos detalhes, em uma linguagem simples e acolhedora, para que sua experiência seja a mais proveitosa possível.

1.2 Objetivo do Aplicativo

O Checklist LGPD foi criado com um objetivo claro: desmistificar a adequação à LGPD e torná-la acessível a todos. Ele serve como um guia prático para você:

- **Entender a LGPD:** Através de um checklist elaborado com base nas diretrizes da Autoridade Nacional de Proteção de Dados (ANPD), o aplicativo apresenta as principais exigências da lei de forma clara e organizada.
- **Informar-se sobre Segurança da Informação:** O foco principal do checklist é a Segurança da Informação, um pilar crucial. Você terá acesso a perguntas e

informações detalhadas sobre como proteger os dados e ajudar sua empresa a implementar medidas de segurança recomendadas pela ANPD.

- **Acompanhar a evolução da adequação:** O aplicativo permite que você registre o progresso da sua empresa no processo de adequação, identificando pontos fortes e áreas que precisam de mais atenção.

1.3 Quem são os usuários-alvo?

O Checklist LGPD foi pensado para atender às necessidades de:

- **Pequenas Empresas:** Empreendedores e gestores que buscam uma solução prática e acessível para iniciar a adequação à LGPD em seus negócios.
- **Profissionais Liberais:** Autônomos e profissionais liberais que lidam com dados pessoais de clientes e precisam se adequar à lei de forma eficiente.
- **Estudantes:** Alunos de áreas como Direito, Tecnologia da Informação e Administração que desejam aprender sobre LGPD de forma prática e interativa.

1.4 Como o aplicativo auxilia no dia a dia?

No seu dia a dia, o Checklist LGPD oferece:

- **Checklist da ANPD:** Um questionário prático com perguntas elaboradas com base nas diretrizes da ANPD, cobrindo diversos tópicos e Segurança da Informação.
- **Clareza e Organização:** As perguntas do checklist são apresentadas de forma clara e organizada, facilitando a compreensão das exigências da LGPD.
- **Identificação de Necessidades:** Ao preencher o checklist, você identifica as necessidades básicas da sua empresa em relação à Segurança da Informação e à LGPD.

2 Plataformas e Disponibilidade

2.1 Acesso ao Aplicativo

Atualmente, o Checklist LGPD está disponível exclusivamente na plataforma web, acessível através do endereço:

<https://www.checklistlgpd.app.br>

Pode ser acessado através de celular, tablet e computadores com conexão à internet. O aplicativo se ajusta automaticamente de acordo com a tela do seu dispositivo.

2.2 Versão Mobile Android (Futuro)

Após a fase inicial de testes e avaliação de viabilidade, está previsto o lançamento de uma versão mobile para dispositivos Android. Essa versão permitirá que você acesse o Checklist LGPD de forma ainda mais prática e conveniente, instalado diretamente no seu celular. Fique atento(a) aos nossos canais de comunicação para novidades sobre o lançamento da versão Android.

2.3 Como acessar o Checklist LGPD?

O acesso ao Checklist LGPD é simples e direto:

- **Link de Acesso:** Acesse o aplicativo através do link: <https://checklistlgpd.app.br>.
- **Versão Gratuita Limitada:** O aplicativo oferece uma versão gratuita com funcionalidades limitadas para que você conheça a ferramenta e experimente seus recursos básicos.
- **Versão Completa, disponibilizada com o Livro:** Ao adquirir o livro Checklist LGPD, você recebe um código de acesso que desbloqueia a versão completa do aplicativo, sem custos adicionais. Essa versão oferece todos os recursos e funcionalidades do Checklist LGPD.
- **Cadastro Inicial:** Para começar a usar o aplicativo, você precisará realizar um cadastro inicial simples, informando seu login (e-mail), senha e o código de acesso (caso possua o livro para acesso à versão completa).

2.4 Principais Funcionalidades

O Checklist LGPD é repleto de funcionalidades que o tornam uma ferramenta completa e diferenciada para a adequação à LGPD. Conheça os recursos principais:

- **Cadastro da Empresa:** Registre os dados da sua empresa no aplicativo. Embora não seja obrigatório, o cadastro completo permite que a Inteligência Artificial (IA) gere análises e relatórios mais precisos e personalizados para o seu negócio.
- **Checklist da ANPD:** Acesse o questionário completo da ANPD sobre Medidas de Segurança da Informação. Responda às perguntas de forma intuitiva e acompanhe seu progresso na adequação.
- **Gráficos de Acompanhamento:** Visualize o seu progresso de adequação através de gráficos interativos. Acompanhe o status de cada tópico do checklist e tenha uma visão geral da situação da sua empresa.
- **Instruções em Áudio e Texto:** Para cada tópico e pergunta do checklist, você terá acesso a instruções detalhadas em formato de texto e áudio. Entenda o contexto de cada pergunta, como ela se aplica à LGPD e um guia prático de como se adequar.
- **Chatbot de IA:** Tire suas dúvidas sobre privacidade, segurança da informação e LGPD com o Chatbot de Inteligência Artificial integrado ao aplicativo. Obtenha respostas rápidas e precisas para suas perguntas.
- **Análise do Estado de Maturidade:** Com base nas suas respostas ao checklist e nos dados da sua empresa (se cadastrados), a IA do aplicativo gera uma análise do seu Estado de Maturidade em relação à LGPD.
- **Medidas Prioritárias:** A IA identifica as medidas prioritárias que a sua empresa deve implementar para avançar na adequação à LGPD, otimizando seus esforços e recursos.
- **Risco Geral:** A IA calcula o Risco Geral da sua empresa em relação à LGPD, fornecendo uma visão abrangente da sua situação e auxiliando na tomada de decisões estratégicas.

2.5 Diferenciais do Checklist LGPD

O Checklist LGPD se destaca de outros aplicativos similares por seus diferenciais inovadores:

- **Inteligência Artificial Integrada:** A IA é o coração do Checklist LGPD. Ela oferece suporte inteligente através do Chatbot, analisa o checklist para gerar relatórios personalizados e auxilia na tomada de decisões estratégicas.
- **Análise Detalhada:** Além do checklist, o aplicativo oferece análises profundas sobre o Estado de Maturidade, Medidas Prioritárias e Risco Geral da sua empresa, proporcionando uma visão completa da adequação à LGPD.

- **Instruções em Áudio e Texto:** A combinação de instruções em áudio e texto torna o aprendizado mais dinâmico e acessível, atendendo a diferentes estilos de aprendizado.
- **Foco em Pequenas Empresas e Profissionais Liberais:** O aplicativo foi desenvolvido com as necessidades específicas desses usuários em mente, oferecendo uma solução prática e acessível para a adequação à LGPD.
- **Integração com o Livro:** A versão completa do aplicativo é disponibilizada gratuitamente com a compra do livro Checklist LGPD, oferecendo um material completo e integrado para a adequação à LGPD.

3 Descrição Detalhada das Telas e procedimentos

A seguir, apresentamos a descrição detalhada de cada tela do aplicativo Checklist LGPD, para que você possa navegar com facilidade e aproveitar ao máximo todos os recursos.

3.1 Etapas do Cadastro (Tela 01)



Tela de Cadastro de Acesso

Ao acessar o link do aplicativo, você será direcionado(a) para a Tela de Cadastro de Acesso.

Preenchimento dos Campos

- **Login (E-mail):** Informe seu endereço de e-mail.
- **Confirmar Login (E-mail):** Repita o endereço de e-mail para confirmação.
- **Senha:** Crie uma senha segura para acesso ao aplicativo.
- **Código de Acesso (Opcional):** Se você adquiriu o livro, insira o código de acesso para desbloquear a versão completa. Caso não possua o código, você terá acesso à versão gratuita limitada.
- **Botão "Criar Conta":** Após preencher os campos, clique no botão "Criar Conta".
- **Aba "Login":** Se você já possui cadastro, clique na aba "Login" na parte inferior da tela para acessar a Tela de Login (Tela 04).

3.2 Termos de Consentimento e Uso (Tela 02)



Objetivo da tela

Apresentar os Termos de Consentimento e Uso do aplicativo para leitura e aprovação do usuário.

Botões e interações disponíveis

- Área de texto com rolagem para leitura dos Termos de Consentimento e Uso.
- Botão: "Não" (para recusar os termos e sair do aplicativo)
- Botão: "Sim" (para aceitar os termos e prosseguir)

Fluxo esperado do usuário

- Após clicar em "Criar Conta" na Tela de Cadastro de Acesso, o usuário é direcionado para a Tela de Termos de Consentimento e Uso.
- O usuário lê atentamente os Termos de Consentimento e Uso.
- O usuário pode:
 - Clicar em "Não": O cadastro não é concluído e o usuário é direcionado para fora do aplicativo.
 - Clicar em "Sim": O usuário aceita os termos e é direcionado para a próxima tela, Tela de Cadastro da Empresa (Tela 03).

3.3 Cadastro da Empresa (Tela 03)



A imagem mostra a interface de usuário para o cadastro de uma empresa. No topo, há um cabeçalho verde com o logotipo do ANPD e o título "Checklist LGPD". Abaixo, o formulário é dividido em seções:

- Cadastro de Empresa:** Possui quatro campos de entrada para "Nome da Empresa", "CNPJ", "Email" e "Serviço".
- Logomarca da Empresa:** Um campo com o ícone do ANPD e um ícone de upload (+).
- Seu Perfil:** Possui dois campos de entrada para "Seu Nome" e "Seu Celular".
- Um botão verde "Cadastrar" está localizado na base do formulário.

Objetivo

Coletar dados da empresa do usuário para personalizar a experiência e aprimorar as análises da Inteligência Artificial.

Botões e interações disponíveis

- Campos de texto para:
 - Nome Fantasia ou Razão Social
 - CNPJ
 - E-mail da Empresa
 - Serviço Principal Prestado pela Empresa
 - Logo da Empresa (upload de imagem)
 - Nome do Usuário (responsável pela empresa no aplicativo)
 - Telefone Celular do Usuário
- Botão: "Cadastrar" (para salvar os dados da empresa)

Fluxo esperado do usuário

- Após aceitar os Termos de Consentimento e Uso, o usuário é direcionado para a Tela de Cadastro da Empresa.
- O usuário pode optar por:
 - Preencher os dados da empresa nos campos disponíveis (cadastro opcional, mas recomendado).
 - Clicar no botão "Cadastrar": para salvar o cadastro da empresa.
- Lembrando que o preenchimento dos dados não é obrigatório e uma futura exclusão pode ser feita na Tela 14, Perfil.
- Depois é direcionado para a Tela Inicial (Home Page) - Tela 05.

3.4 Tela de Login (Tela 04)



Objetivo da tela

Permitir que usuários cadastrados acessem o aplicativo.

Botões e interações disponíveis

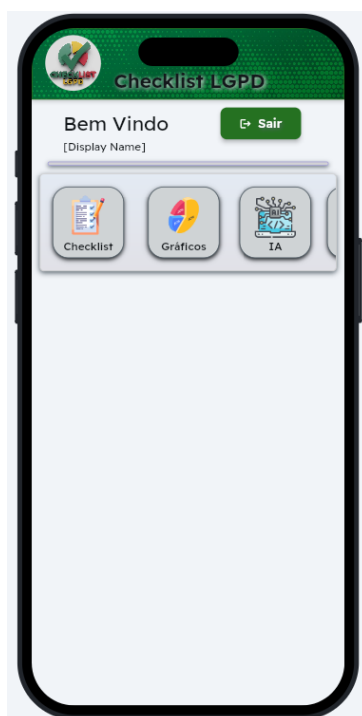
- Campos de texto para:
 - Login (E-mail)
 - Senha
- Botão: "Entrar" (para acessar o aplicativo)
- Link: "Esqueceu sua Senha?" (para recuperação de senha)
- Aba (link): "Criar Conta" (para direcionar para a Tela de Cadastro de Acesso - Tela 01)

Fluxo esperado do usuário

- O usuário acessa a Tela de Login (clicando na aba "Login" na Tela de Cadastro de Acesso ou diretamente pelo link do aplicativo se já estiver cadastrado).

- O usuário preenche os campos de login (e-mail) e senha.
- O usuário pode:
 - Clicar em "Entrar": Acesso concedido à Tela Inicial (Home Page) - Tela 05.
 - Clicar em "Esqueceu sua Senha?": Inicia o processo de recuperação de senha (enviando um e-mail com instruções para o e-mail de cadastro).
 - Clicar na aba "Criar Conta": Direciona para a Tela de Cadastro de Acesso (Tela 01) para realizar um novo cadastro.

3.5 Tela Inicial (Home Page) (Tela 05)



Objetivo da tela

Apresentar o menu principal do aplicativo e direcionar o usuário para as principais funcionalidades.

Botões e interações disponíveis

- Botão (na parte superior): "Sair" (para deslogar do aplicativo)
- Menu Principal (com ícones):
 - Checklist

- Gráficos
- IA (Inteligência Artificial)
- Perfil

Fluxo esperado do usuário

- Após realizar o login, o usuário é direcionado para a Tela Inicial (Home Page).
- O usuário visualiza o menu principal com os ícones das funcionalidades.
- O usuário pode:
 - Clicar no botão "Sair" para deslogar do aplicativo.
 - Clicar em um dos ícones do menu principal (Checklist, Gráficos, IA, Perfil) para acessar a respectiva página.

3.6 Checklist Medidas de Segurança (Tela 06)



Objetivo da tela

Apresentar os tópicos do Checklist de Medidas de Segurança para o usuário selecionar e responder as perguntas.

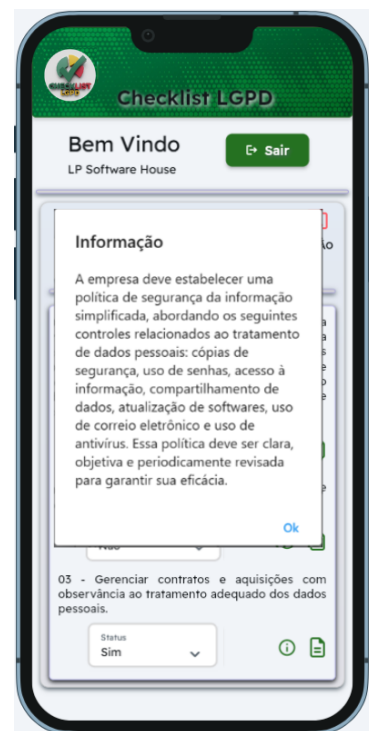
Botões e interações disponíveis

- Ícones representando cada tópico do Checklist de Medidas de Segurança (9 tópicos).
- Ícone "X" vermelho (na parte superior): Voltar para a Tela Inicial (Home Page) - Tela 05.
- Botão: "Sair" (para deslogar do aplicativo).

Fluxo esperado do usuário

- Ao clicar no ícone "Checklist" na Tela Inicial (Home Page), o usuário é direcionado para a Tela de Checklist Medidas de Segurança.
- O usuário visualiza os ícones dos tópicos do checklist.
- O usuário pode:
 - Clicar em um ícone de tópico: Direciona para a Tela de Medidas de Segurança (Tela 07) referente ao tópico escolhido.
 - Clicar no ícone "X" vermelho: Volta para a Tela Inicial - Tela 05.
 - Clicar no botão "Sair": Deslogar do aplicativo.

3.7 Tela de Medidas de Segurança (Tela 07)



Objetivo da tela

Apresentar as perguntas do Checklist referentes ao tópico selecionado e permitir que o usuário responda as perguntas.

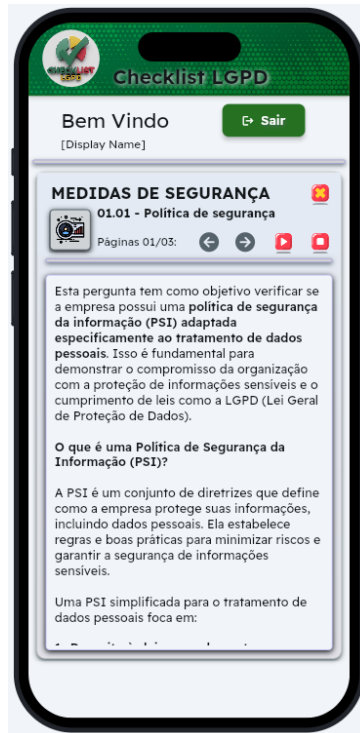
Botões e interações disponíveis

- Perguntas do Checklist (referentes ao tópico selecionado).
- Campo Popup (dropdown) para cada pergunta com as opções de resposta: "Sim", "Não", "Em Andamento" (com "Não" como padrão).
- Ícones de informação:
 - Ícone "i" circular: Exibição de uma explicação curta sobre a pergunta (popup).
 - Ícone "texto" circular: Direcionamento para a Tela de Detalhe Medidas de Segurança (Tela 08) com explicação completa.
- Ícone "X" vermelho (na parte superior): Voltar para a Tela de Checklist Medidas de Segurança (Tela 06).
- Ícones de setas (navegação): Navegar para o tópico anterior e próximo do Checklist permitindo um preenchimento mais fluida.
- Botão: "Sair" (para deslogar do aplicativo).

Fluxo esperado do usuário

- Ao clicar em um ícone de tópico na Tela de Checklist Medidas de Segurança, o usuário é direcionado para a Tela de Medidas de Segurança referente ao tópico.
- Para cada pergunta, o usuário:
 - Lê a pergunta.
 - Clica no Campo Popup e seleciona a resposta ("Sim", "Não" ou "Em Andamento").
 - Opcionalmente, pode clicar nos ícones de informação:
 - * Ícone "i" circular: Visualiza a explicação curta.
 - * Ícone "texto" circular: Direciona para a Tela de Detalhe Medidas de Segurança (Tela 08).
- O usuário pode:
 - Clicar no ícone "X" vermelho: Volta para a Tela de Checklist Medidas de Segurança (Tela 06).
 - Utilizar os ícones de setas: Navega entre os tópicos do checklist.
 - Clicar no botão "Sair": Desloga do aplicativo.

3.8 Tela de Detalhe Medidas de Segurança (Tela 08)



Objetivo da tela

Apresentar informações detalhadas sobre uma pergunta específica do Checklist.

Botões e interações disponíveis

- Texto descritivo completo sobre a pergunta do checklist (com barra de rolagem).
- Orientações sobre como responder ao checklist de acordo com a situação da empresa.
- Ícones de áudio:
 - Ícone "Play": Iniciar a reprodução do áudio com a explicação.
 - Ícone "Stop": Parar a reprodução do áudio.
- Ícone "X" vermelho (na parte superior): Voltar para a Tela de Medidas de Segurança (Tela 07) do tópico atual.
- Ícones de setas (navegação): Navegar entre as explicações das perguntas do Checklist (dentro do mesmo tópico).
- Botão "Sair" (para deslogar do aplicativo).

Fluxo esperado do usuário

- Ao clicar no ícone "texto" circular na Tela de Medidas de Segurança, o usuário é direcionado para a Tela de Detalhe Medidas de Segurança da pergunta específica.
- O usuário:
 - Lê o texto descritivo completo sobre a pergunta.
 - Opcionalmente, pode ouvir a explicação em áudio clicando no ícone "Play" e parar clicando em "Stop".
- O usuário pode:
 - Clicar no ícone "X" vermelho: Volta para a Tela de Medidas de Segurança (Tela 07) do tópico atual.
 - Utilizar os ícones de setas: Navega entre as explicações das perguntas do checklist (dentro do mesmo tópico).
 - Clicar no botão "Sair": Desloga do aplicativo.

3.9 Tela de Gráficos de Status (Tela 09)



Objetivo da tela

Apresentar os tópicos do Checklist para o usuário selecionar e visualizar os gráficos de status correspondentes.

Botões e interações disponíveis

- Ícones representando cada tópico do Checklist de Medidas de Segurança (9 tópicos) + Ícone "Geral".
- Ícone "X" vermelho (na parte superior): Voltar para a Tela Inicial (Home Page) - Tela 05.
- Botão: "Sair" (para deslogar do aplicativo).

Fluxo esperado do usuário

- Ao clicar no ícone "Gráficos" na Tela Inicial, o usuário é direcionado para a Tela de Gráficos de Status.
- O usuário visualiza os ícones dos tópicos do checklist e o ícone "Geral".
- O usuário pode:
 - Clicar em um ícone de tópico ou no ícone "Geral": Direciona para a Tela de Gráfico de Medidas de Segurança (Tela 10) referente ao tópico escolhido ou ao gráfico geral.
 - Clicar no ícone "X" vermelho: Volta para a Tela Inicial - Tela 05.
 - Clicar no botão "Sair": Desloga do aplicativo.

3.10 Tela de Gráfico de Medidas de Segurança (Tela 10)



Objetivo da tela

Apresentar o gráfico de status do tópico específico do Checklist ou o gráfico geral de todo o Checklist.

Botões e interações disponíveis

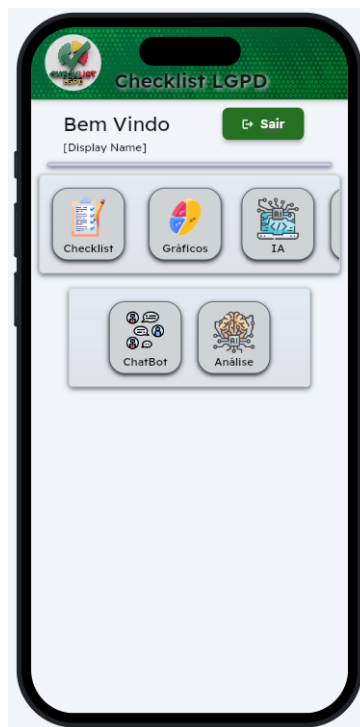
- Gráfico de status (pizza) mostrando os percentuais de respostas "Sim", "Não" e "Em Andamento" para o tópico ou para o checklist geral.
- Ícone "X" vermelho (na parte superior): Voltar para a Tela de Gráficos de Status (Tela 09).
- Ícones de setas (navegação): Navegar entre os gráficos dos tópicos do Checklist.
- Botão: "Sair" (para deslogar do aplicativo).

Fluxo esperado do usuário

- Ao clicar em um ícone de tópico ou no ícone "Geral" na Tela de Gráficos de Status, o usuário é direcionado para a Tela de Gráfico de Medidas de Segurança correspondente.

- O usuário visualiza o gráfico de status.
- O usuário pode:
 - Clicar no ícone "X" vermelho: Volta para a Tela de Gráficos de Status (Tela 09).
 - Utilizar os ícones de setas: Navega entre os gráficos dos tópicos do checklist.
 - Clicar no botão "Sair": Desloga do aplicativo.

3.11 Tela de Menu Inicial de Inteligência Artificial (Tela 11)



Objetivo da tela

Apresentar as opções de Inteligência Artificial (Chatbot e Análise) disponíveis no aplicativo.

Botões e interações disponíveis

- Ícones (no menu inicial):
 - Chatbot

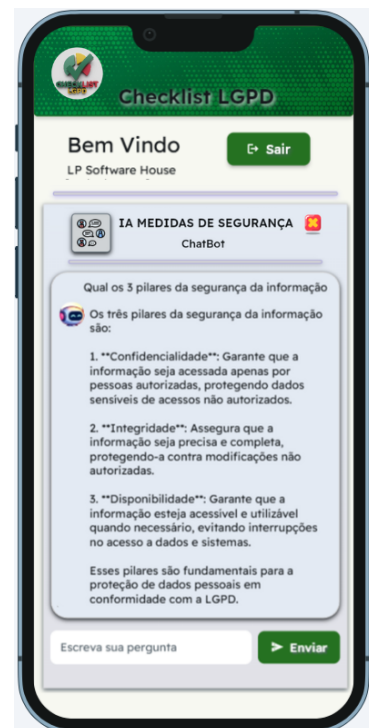
– Análise

- Ícone "X" vermelho (na parte superior): Voltar para a Tela Inicial - Tela 05.
- Botão: "Sair" (para deslogar do aplicativo).

Fluxo esperado do usuário

- Ao clicar no ícone "IA" na Tela Inicial (Home Page), o usuário é direcionado para a Tela de Menu Inicial de Inteligência Artificial.
- O usuário visualiza os ícones "Chatbot" e "Análise".
- O usuário pode:
 - Clicar no ícone "Chatbot": Direciona para a Tela de Inteligência Artificial Medidas de Segurança Chatbot (Tela 12).
 - Clicar no ícone "Análise": Direciona para a Tela de Avaliação da Segurança da Informação Análise do Checklist da Empresa por Inteligência Artificial (Tela 13).
 - Clicar no ícone "X" vermelho: Volta para a Tela Inicial (Home Page) - Tela 05.
 - Clicar no botão "Sair": Deslogar do aplicativo.

3.12 Tela de Inteligência Artificial Medidas de Segurança Chatbot (Tela 12)



Objetivo da tela

Permitir que o usuário interaja com o Chatbot de IA para tirar dúvidas sobre LGPD, Segurança da Informação e Privacidade.

Botões e interações disponíveis

- Área de conversa (exibição das mensagens do usuário e do Chatbot).
- Campo de texto (na parte inferior): Para o usuário digitar sua pergunta.
- Botão: "Enviar" (para enviar a pergunta para o Chatbot).
- Ícone "X" vermelho (na parte superior): Voltar para a Tela Inicial (Home Page) - Tela 05.
- Botão: "Sair" (para deslogar do aplicativo).

Fluxo esperado do usuário

- Ao clicar no ícone "Chatbot" na Tela de Menu Inicial de Inteligência Artificial, o usuário é direcionado para a Tela de Inteligência Artificial Medidas de Segurança Chatbot.
- O usuário:
 - Digita sua pergunta no campo de texto (limitado a temas LGPD, Segurança da Informação e Privacidade).
 - Clica no botão "Enviar".
 - Aguarda a resposta do Chatbot na área de conversa.
 - Pode continuar a conversa com novas perguntas (limite de 30 perguntas por dia).
- O usuário pode:
 - Clicar no ícone "X" vermelho: Volta para a Tela Inicial - Tela 05.
 - Clicar no botão "Sair": Desloga do aplicativo.

3.13 Tela de Avaliação da Segurança da Informação Análise do Checklist da Empresa por Inteligência Artificial (tela 13)



Figura 3.1: Início

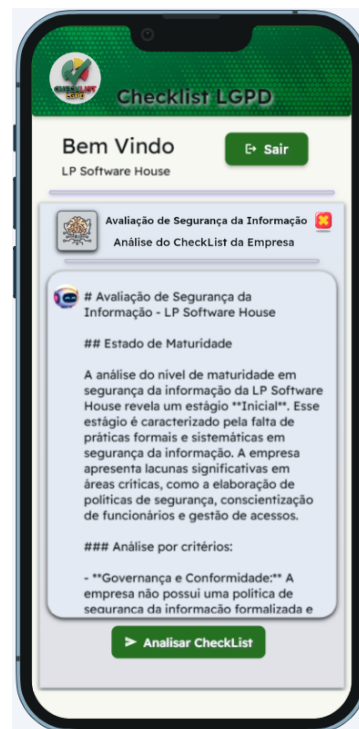


Figura 3.2: Exemplo

Objetivo da tela

Permitir que o usuário solicite uma análise do Checklist pela IA, gerando relatórios sobre Estado de Maturidade, Medidas Prioritárias e Risco Geral.

Botões e interações disponíveis

- Botão (na parte inferior): "Analisar Checklist" (para iniciar a análise).
- Área de exibição dos resultados da análise (Estado de Maturidade, Medidas Prioritárias, Risco Geral).
- Ícone "X" vermelho (na parte superior): Voltar para a Tela Inicial - Tela 05.
- Botão: "Sair" (para deslogar do aplicativo).

Fluxo esperado do usuário

- Ao clicar no ícone "Análise" na Tela de Menu Inicial de Inteligência Artificial, o usuário é direcionado para a Tela de Avaliação da Segurança da Informação Análise do Checklist da Empresa por Inteligência Artificial.
- O usuário clica no botão "Analisar Checklist".
- O usuário aguarda alguns segundos enquanto a IA realiza a análise.
- Os resultados da análise (Estado de Maturidade, Medidas Prioritárias, Risco Geral) são exibidos na tela.
- Um relatório da análise também é enviado para o e-mail cadastrado do usuário.
- O usuário pode realizar até 5 análises por dia (recomendado uma vez por semana), será avaliada a necessidade e disponibilidade do sistema de IA.
- O usuário pode:
 - Clicar no ícone "X" vermelho: Volta para a Tela Inicial (Home Page) - Tela 05.
 - Clicar no botão "Sair": Desloga do aplicativo.

3.14 Tela de Perfil da Empresa (Tela 14)



A imagem mostra a interface de usuário de um aplicativo móvel. No topo, há um cabeçalho verde com o logo do aplicativo e o título "Checklist LGPD". Abaixo, há um formulário com os seguintes campos e elementos:

- Nome da empresa: [Nome_Empresa]
- CNPJ: [CNPJ_Empresa]
- Email: [Email_DPO]
- Serviço: [Servico_Empresa]
- Logomarca da Empresa: Um ícone de logomarca com o texto "Logomarca da Empresa" ao lado.
- Seu Perfil:
 - Seu Nome: [Display Name]
 - Seu Telefone: [Phone Number]
- Botão "Salvar" em verde.
- Botão "Excluir Conta do Aplicativo" em vermelho com o texto "EXCLUIR" em branco.

Objetivo da tela

Permitir que o usuário edite os dados cadastrados da empresa ou realize a exclusão.

Botões e interações disponíveis

- Campos de texto editáveis (os mesmos da Tela de Cadastro da Empresa - Tela 03):
 - Nome Fantasia ou Razão Social
 - CNPJ
 - E-mail da Empresa
 - Serviço Principal Prestado pela Empresa
 - Logo da Empresa (upload de imagem)
 - Nome do Usuário (responsável pela empresa no aplicativo)
 - Telefone Celular do Usuário
- Botão: “Excluir” (para exclusão do cadastro e dados relacionados)
- Botão: ”Salvar Alterações”(para salvar as modificações).
- Ícone ”X”vermelho (na parte superior): Voltar para a Tela Inicial (Home Page) - Tela 05.
- Botão: ”Sair”(para deslogar do aplicativo).

Fluxo esperado do usuário

- Ao clicar no ícone ”Perfil”na Tela Inicial (Home Page), o usuário é direcionado para a Tela de Perfil da Empresa.
- O usuário pode:
 - Editar os dados da empresa nos campos disponíveis.
 - Clicar no botão ”Salvar Alterações”para registrar as modificações.
 - Clicar no botão ”Excluir”para remover seus dados da plataforma.
 - Clicar no ícone ”X”vermelho: Volta para a Tela Inicial (Home Page) - Tela 05.
 - Clicar no botão ”Sair”: Desloga do aplicativo.

4 Orientações Finais

4.1 Erros Comuns e Como Resolver

- **Problema:** Não recebo e-mails do aplicativo (recuperação de senha, relatórios de análise, etc.).
- **Solução:** Verifique se o endereço de e-mail cadastrado está correto. Caso tenha digitado o e-mail incorretamente durante o cadastro, a única solução no momento é excluir a conta e refazer o cadastro com o e-mail correto. Tenha atenção ao digitar o e-mail durante o cadastro.
- **Problema:** O aplicativo apresenta lentidão ou erros inesperados.
- **Solução:** O Checklist LGPD utiliza serviços de terceiros para a Inteligência Artificial e o backend da aplicação. Em caso de problemas de funcionamento, entre em contato com o suporte técnico através do e-mail: suporte@checklistlcpd.app.br. Informe o problema detalhadamente, incluindo a tela em que ocorreu o erro e, se possível, um printscreen da tela.

4.2 Integração com o Livro

O Checklist LGPD foi desenvolvido como um complemento prático e interativo ao livro Checklist LGPD <https://www.checklistlcpd.app.br>. Para facilitar o acesso ao aplicativo e a este manual do usuário, você encontrará um QR-code exclusivo no livro.

4.2.1 Como utilizar o QR-code:

- **Localize o QR-code:** Procure o QR-code do Checklist LGPD no livro localizado na página Final.
- **Leia o QR-code:** Utilize a câmera do seu smartphone ou um aplicativo leitor de QR-code para escanear o código.
- **Acesse o Aplicativo e o Manual:** Ao escanear o QR-code, você será direcionado(a) para a página de acesso do aplicativo Checklist LGPD e poderá encontrar um link para este manual do usuário em formato digital (PDF).

4.3 Perguntas Frequentes (FAQ)

Para dúvidas e suporte técnico, entre em contato diretamente com a nossa equipe através do e-mail: suporte@checklistlgpd.app.br. Responderemos o mais breve possível para auxiliar você.

1. O aplicativo Checklist LGPD é gratuito?

Sim, ao adquirir o livro Checklist LGPD, você recebe um código de acesso que desbloqueia a versão completa do aplicativo gratuitamente.

2. Preciso cadastrar os dados da minha empresa para usar o aplicativo?

O cadastro da empresa é opcional, mas altamente recomendado. Ao cadastrar os dados da sua empresa, a Inteligência Artificial poderá gerar análises e relatórios mais precisos e personalizados para o seu negócio.

3. Quantas análises do checklist posso solicitar por dia?

A versão atual do aplicativo permite realizar até 5 análises do checklist por dia. No entanto, recomendamos realizar a análise uma vez por semana para acompanhar a evolução da adequação da sua empresa. Essa condição poderá ser alterada mediante disponibilidade do sistema de IA.

4. O Chatbot de IA responde a qualquer pergunta sobre LGPD?

O Chatbot de IA foi treinado para responder a perguntas sobre LGPD, Segurança da Informação e Privacidade. Perguntas fora desses temas podem não ser respondidas corretamente. Lembre-se que o Chatbot é uma ferramenta de apoio e as respostas devem ser sempre conferidas e validadas por um profissional especializado. Estão liberadas 30 perguntas por dia e essa condição poderá ser alterada mediante disponibilidade do sistema de IA.

5. Meus dados e as respostas do checklist são seguros?

Sim, a segurança dos seus dados é uma prioridade. O Checklist LGPD não coleta dados pessoais além dos necessários para o funcionamento do aplicativo e para gerar as análises. As perguntas e respostas do checklist são armazenadas de forma segura e não são compartilhadas com terceiros. As análises da IA são geradas sem coleta ou compartilhamento de dados.

4.4 Conclusão

Parabéns! Você agora possui todas as informações necessárias para utilizar o aplicativo Checklist LGPD de forma eficiente e produtiva. Com este manual em mãos, você está pronto(a) para iniciar sua jornada de adequação à LGPD de forma organizada, prática e com o apoio inteligente da Inteligência Artificial.

Lembre-se que o Checklist LGPD é uma ferramenta em constante evolução. Estamos sempre trabalhando para aprimorar o aplicativo e adicionar novas funcionalidades para tornar a sua experiência ainda melhor. Fique atento(a) às atualizações e não hesite em nos contatar caso tenha dúvidas ou sugestões.

Desejamos a você uma jornada de adequação à LGPD tranquila e bem-sucedida com o Checklist LGPD!